

Bajog electronic GmbH

der EMV - Spezialist

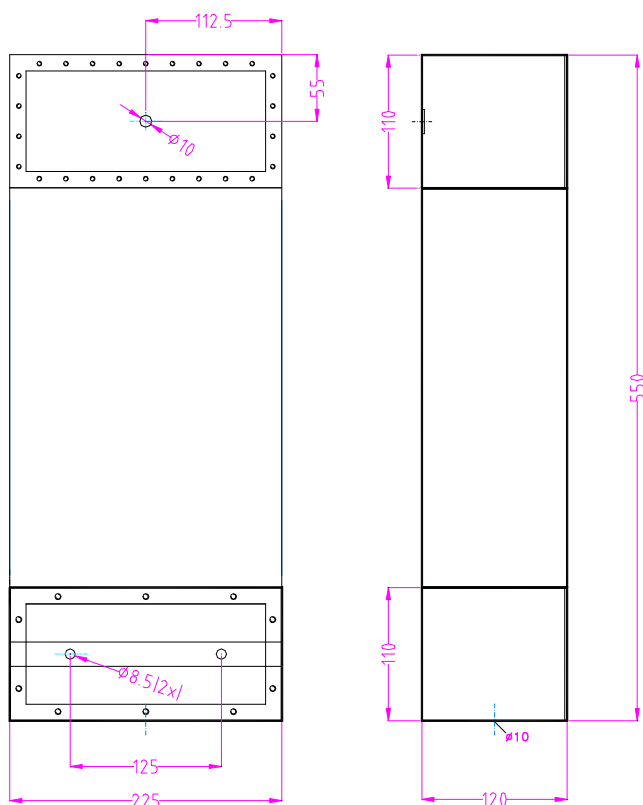


data sheet Datenblatt

GB.E2.016A.BI.S.38.1.16

Cabin-Filter for Shielded-Rooms,
Measurement-Cabins and Test-Facility,
Laboratory

Kabinenfilter für geschirmte Räume, Mess- und
Testkabinen, Labors



Characteristics, advantages Charakteristika, Vorteile

- very high attenuation
hohe Dämpfungseigenschaft
- small case dimensions
kleine Gehäuseabmessung
- high conductive surface, to eliminate case resistance
hoch leitende Oberfläche, dadurch entstehen keine Übergangswiderstände
- current compensated
stromkompensiert
- No saturation effect even of high asymmetrical noise current
Auch bei großen Asymmetrischen Störströmen entsteht kein Sättigungsverhalten
- Option: high-voltage-protection (change of typ-number)
Optionen: Schutzbeschaltung (Änderung der Typennummer)

Notice: The feed-through-flange is not part of the filter and must be ordered separately from the user with indication of length and diameter!

Achtung: Durchführungsflansch nicht im Lieferumfang enthalten jedoch im Zubehör lieferbar mit erforderlicher Längen- und Durchmesserangabe durch den Kunden!



edition from: B / 21.07.17
Ausgabe vom:
und den Änderungsindex
printed:
Gedruckt am:
changing-index: RP/JO
Produkt-Änderungsindex:

please check the current update status before an order
Bitte überprüfen Sie vor jeder Bestellung das aktuelle Ausgabedatum

technical changings reserved!
technische Änderungen vorbehalten!

Bajog electronic GmbH

der EMV - Spezialist



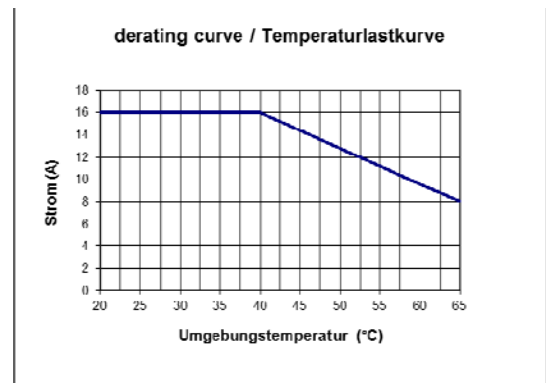
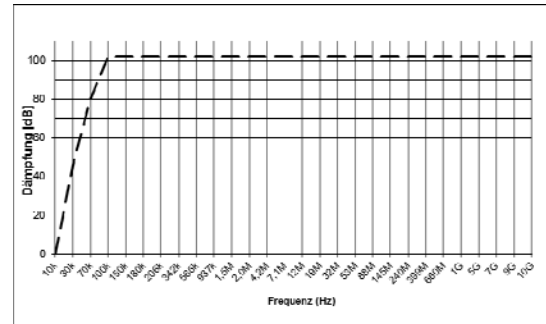
technical data - Leistungsdaten

GB.E2.016A.BI.S.38.1.16

nominal voltage L - N: Nominalspannung L - N:	250VAC +10% (DC- 60Hz)
nominal voltage L/N - PE: Nominalspannung L/N - PE:	250VAC ±10% (DC- 60Hz)
leakage current about PE calculated: Ableitstrom über PE berechnet:	< 0,6A /250VAC /50Hz
nominal current: Nominalstrom:	2 x 16A at 100% duty cycle Dauerlast
voltage drop: Spannungsabfall:	< 1VAC (50Hz)
dissipation loss: Verlustleistung:	< 12 W
maximum current: Maximalstrom:	20 A for/für 10s/h
attenuation range: Dämpfungsbereich:	10kHz up to/bis 10GHz
test-voltage L - N: Prüfspannung (L - N):	1800 VDC for 2 seconds für 2 Sekunden
test voltage L/N - PE: Prüfspannung (L/N - PE):	1800VDC for 2 seconds für 2 Sekunden
repetition test: Wiederholungstest (L/N - PE):	1800 VDC for 2 seconds für 2 Sekunden
Tests in referring to: Tests in Anlehnung:	EN 60939 part/Teil 1-3 MIL-STD-220C; MIL- STD.810; STANAG 2895; STANAG 4236; MIL-Std 461E
climatic-class: Klimaklasse:	HPF (25/085/21)
Ambient temperature : Umgebungstemperatur:	-40°C to/bis +40°C
terminal: Anschlußart:	Bolts / Bolzen M6
dimensions (WxHxL): Gehäusemaße (BxHxL):	225 x 120 x 550mm
weight: Gewicht:	approx./ca. 28kg

insertion loss at 50Ω

Einfügungsdämpfungskurve an 50Ω



Please note that the standards mentioned in our datasheets (EN, MIL-Std) are referred to due to reasons related to the filter development and assembling at Bajog electronic.

If an additional certificate for a single filter tested under load is desired, an order apart will be required. The costs for such particular test will be quoted and invoiced separately. The tests will be conducted by an independent testing laboratory according to technical feasibility. If no specific test in line with the above-mentioned additional standards is commissioned, the manufacturer will not be required to submit the ordered filters to an independent testing laboratory for individual tests or additional componentry tests.

Wir weisen darauf hin, dass die im Datenblatt aufgeführten Normen (EN, MIL-Std.) zur Entwicklungs- u. Fertigungsgrundlage bei Bajog electronic herangezogen werden.

Wenn ein zusätzlicher Prüfungs- u. Einzelnachweis gemäß einer dieser Normen für ein Filter unter Last gewünscht wird, ist hierzu eine gesonderte Beauftragung durch den Kunden erforderlich. Die Kosten für die Einzel - Nachweisprüfung werden von Bajog electronic gesondert angeboten und in Rechnung gestellt. Die Prüfungen selbst werden dann von einem unabhängigen Prüflabor je nach technischer Möglichkeit durchgeführt.

Wenn keine gesonderte Einzelprüfung im Rahmen der Zusatznormen als Auftrag an Bajog electronic erteilt wird, besteht auch keine Verpflichtung seitens des Herstellers, die bestellten Filter einer Einzelprüfung oder einer zusätzlichen Baugruppenprüfung durch ein unabhängiges Prüflabor zu unterziehen.

edition from: B / 21.07.17
Ausgabe vom:
und den Änderungsindex
printed:
Gedruckt am:
changing-index: RP/JO
Produkt-Änderungsindex:

please check the current update status before an order
Bitte überprüfen Sie vor jeder Bestellung das aktuelle Ausgabedatum

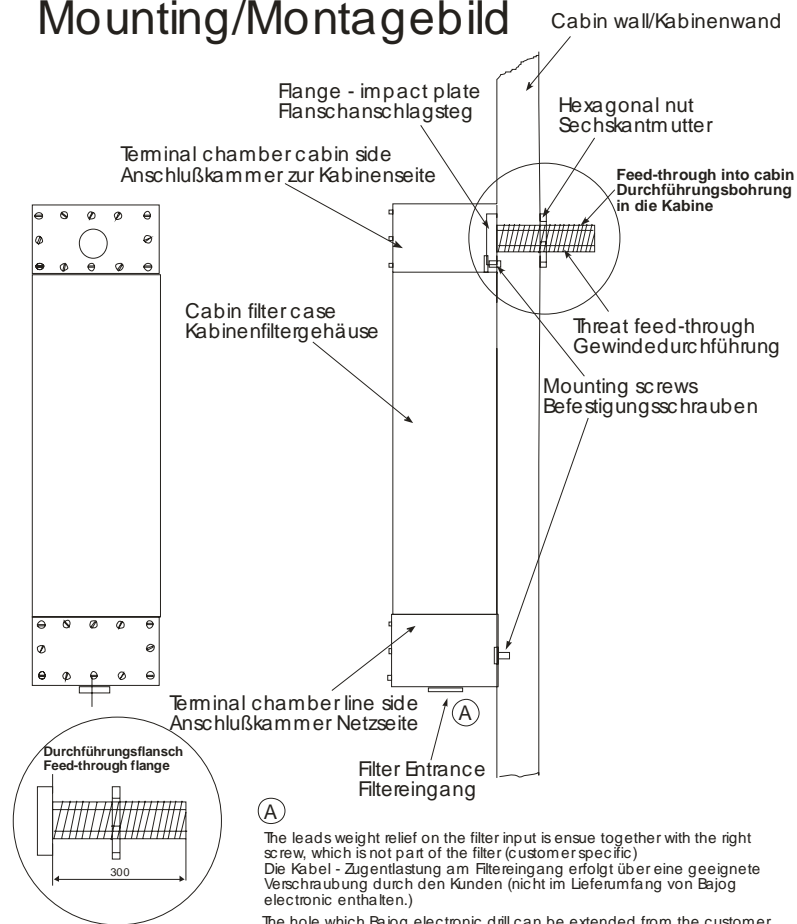
technical changings reserved!
technische Änderungen vorbehalten!

Bajog electronic GmbH

der EMV - Spezialist



Mounting/Montagebild



(A) The leads weight relief on the filter input is esue together with the right screw, which is not part of the filter (customerspecific)
 Die Kabel - Zugentlastung am Filtereingang erfolgt über eine geeignete Verschraubung durch den Kunden (nicht im Lieferumfang von Bajog electronic enthalten.)
 The hole which Bajog electronic drill can be extended from the customer individual
 Die von Bajog electronic bereits gesetzte Bohrung kann zum Einsatz für jede beliebige Verschraubungsgröße erweitert werden.

edition from: B / 21.07.17
 Ausgabe vom:
 und den Änderungsindex
 printed:
 Gedruckt am:
 changing-index: RP/JO
 Produkt-Änderungsindex:

please check the current update status before an order
 Bitte überprüfen Sie vor jeder Bestellung das aktuelle Ausgabedatum
 technical changings reserved!
 technische Änderungen vorbehalten!