

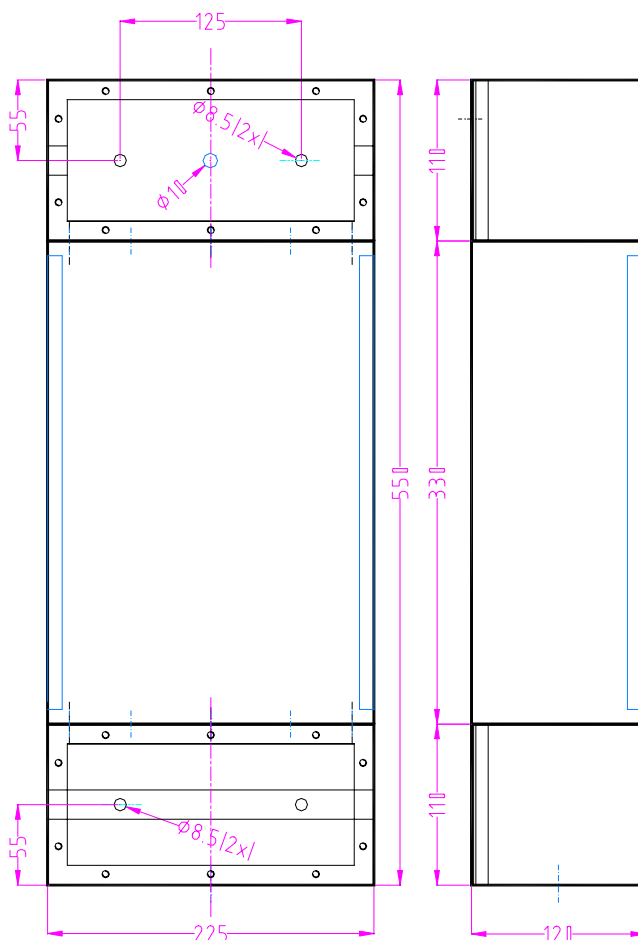
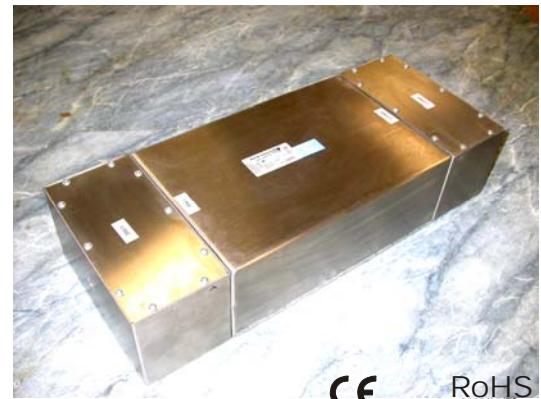


preliminary data sheet Vorläufiges Datenblatt

GB.E2.032A.BI.S.10.1.12

Cabin Filter for Shielded Room, Measurement Cabinet and Test Facility, Laboratory

Kabinenfilter für geschirmte Räume, Mess- u. Testkabinen, Labore



Characteristics, advantages

Charakteristika, Vorteile

- *high attenuation* hohe Dämpfungseigenschaft
- *small case dimensions* kleine Gehäuseabmessung
- *high conductive surface, to eliminate case resistance* hoch leitende Oberfläche, dadurch entstehen keine Übergangswiderstände
- *current compensated* stromkompensiert
- *No saturation effect even of high asymmetrical noise current* Auch bei großen asymmetrischen Störströmen entsteht kein Sättigungsverhalten
- *Option: high voltage protection (change of typ-number)* Optionen: Schutzbeschaltung (Änderung der Typennummer)
- *Notice: The feed through flange is not part of the filter and must be ordered separately from the user with indication of length and diameter* Achtung: Durchführungsfansch nicht im Lieferumfang enthalten jedoch im Zubehör lieferbar mit erforderlicher Längen- und Durchmesserangabe durch den Kunden



Bajog electronic GmbH

der EMV - Spezialist



technical data - Leistungsdaten

GB.E2.032A.BI.S.10.1.12

nominal voltage L-L : 440VAC ±10% (DC-50/60Hz)
Nominalspannung L-L:

nominal voltage L-PE : 250 VAC ±10% (DC-50/60Hz)
Nominalspannung L-PE :

leakage current calculated : 653mA/Ph 250VAC (50Hz)
Ableitstrom berechnet : against PE (worst case)

nominal current : 2x32A at 100% duty cycle
Nominalstrom : Dauerlast
maximum current : 40A für / for 10s / h
Maximalstrom:

voltage drop : <1VAC (50Hz)
Spannungsabfall:

Dissipation loss : 11W
Verlustleistung:

attenuation range : <10kHz up to bis >10GHz
Dämpfungsbereich :

test voltage L-L : 1800VDC for 2 seconds
Prüfspannung (L-L) : für 2 Sekunden

test voltage L-PE : 1800 VDC for 2 seconds
Prüfspannung (L-PE) : für 2 Sekunden

repetition test : 1800 VDC for 2 seconds
Wiederholungstest (L-PE) : für 2 Sekunden

tests in accordance with : EN 60939 part / Teil 1-3 / MIL-STD-220C
Prüfung nach : MIL-STD.810; STANAG 2895

shock-test : amax =160 m/s² (16g)
Schockprüfung : Vmax =1,6m/s

climate class : HPF (25/085/21)
Klimaklasse :

ambient temperature : -10°C bis/ to +40°C
Umgebungstemperatur:

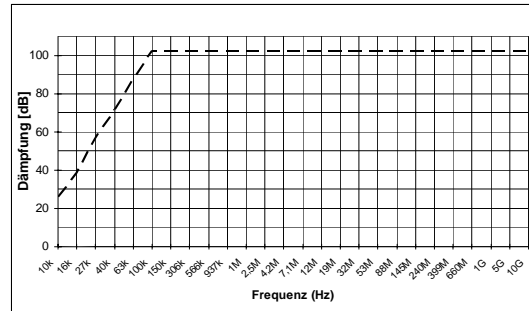
terminal : Bolts / Bolzen M6
Anschlußart :

dimensions (WxHxL) : 225 x 120 x 550 mm
Gehäusemaße : (BxHxL)

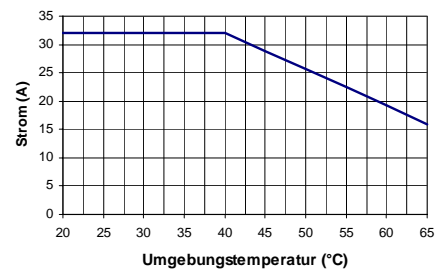
weight : approx/ca 14kg
Gewicht :

insertion loss at 50Ω Einfügungsdämpfungskurve at 50Ω

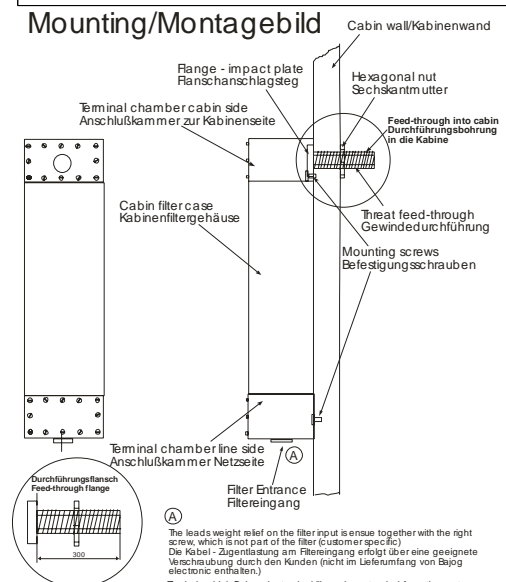
— differential mode — common mode
— symmetrisch — asymmetrisch



derating curve / Temperaturlastkurve



Mounting/Montagebild



The leads weight relief on the filter input is sense together with the right screw, which is not part of the filter (customer specific).
Die Kabel - Zugsentlastung am Filtereingang erfolgt über eine geeignete Verschraubung durch den Kunden (nicht im Lieferumfang von Bajog electronic enthalten).
The hole which Bajog electronic drill can be extended from the customer individual!
Die von Bajog electronic bereits gesetzte Bohrung kann zum Einsatz für jede beliebige Verschraubungsgröße erweitert werden.

edition from: A/14.06.12
Ausgabe vom:
printed: 14.06.12, 15:25
gedruckt am:
changing-index: 0
Produkt-Änderungsindex: RP/GB
Page/Seite 2 von 2

please, check the current update status before an order
Bitte überprüfen Sie vor jeder Bestellung das aktuelle Ausgabedatum und den Änderungsindex

technical changings reserved
technische Änderungen vorbehalten