

# Bajog electronic GmbH

## der EMV - Spezialist

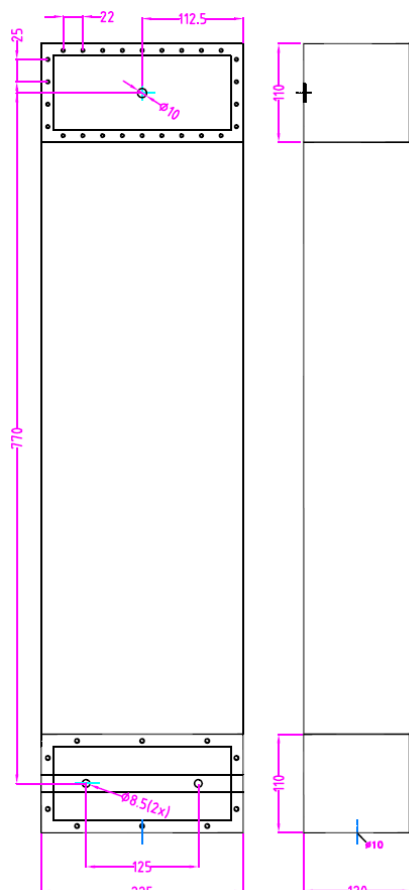
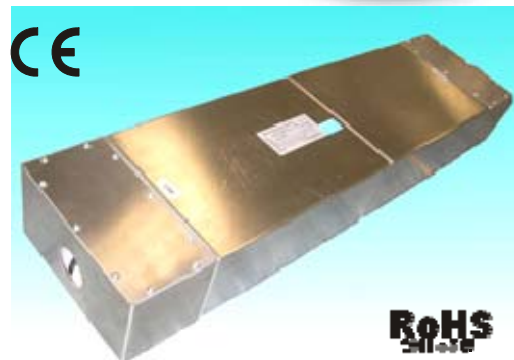


### data sheet Datenblatt

### GB.E2.063A.BI.S.01.x.15

Cabin-Filter for Shielded-Rooms,  
Measurement-Cabins and Test-Facility,  
Laboratory

Kabinenfilter für geschirmte Räume, Mess- und  
Testkabinen, Labors



#### Characteristics, advantages Charakteristika, Vorteile

- very high attenuation  
hohe Dämpfungseigenschaft
- small case dimensions  
kleine Gehäuseabmessung
- high conductive surface, to eliminate case resistance  
hoch leitende Oberfläche, dadurch entstehen keine Übergangswiderstände
- current compensated  
stromkompensiert
- No saturation effect even of high asymmetrical noise current  
Auch bei großen Asymmetrischen Störströmen entsteht kein Sättigungsverhalten
- Option: high-voltage-protection (change of typ-number)  
Optionen: Schutzbeschaltung (Änderung der Typennummer)

**Notice:** The feed-through-flange is not part of the filter and must be ordered separately from the user with indication of length and diameter!

**Achtung:** Durchführungsflansch nicht im Lieferumfang enthalten jedoch im Zubehör lieferbar mit erforderlicher Längen- und Durchmesserangabe durch den Kunden!



edition from: B / 21.07.17  
Ausgabe vom:  
und den Änderungsindex  
printed:  
Gedruckt am:  
changing-index: JO / RP  
Produkt-Änderungsindex:

please check the current update status before an order  
Bitte überprüfen Sie vor jeder Bestellung das aktuelle Ausgabedatum

technical changings reserved!  
technische Änderungen vorbehalten!

# Bajog electronic GmbH

## der EMV - Spezialist



### technical data - Leistungsdaten

## GB.E2.063A.BI.S.01.x.15

nominal voltage L- L: **440VAC +10% (DC- 60Hz)**  
 Nominalspannung L- L:

nominal voltage L- PE: **250VAC +10% (DC- 60Hz)**  
 Nominalspannung L-PE:

leakage current about PE calculated: **< 2,8A/250VAC 50Hz**  
 Ableitstrom über PE berechnet:

nominal current: **2 x 63A at 100% duty cycle**  
 Nominalstrom: **Dauerlast**

voltage drop: **< 1V (50Hz)**  
 Spannungsabfall:

dissipation loss: **< 25W**  
 Verlustleistung:

maximum current: **80A for/für 10s/h**  
 Maximalstrom:

attenuation range: **10kHz up to/bis 20GHz**  
 Dämpfungsbereich:

test-voltage L- L: **1800VDC for 2 seconds**  
 Prüfspannung (L- L): **für 2 Sekunden**

test voltage L- PE: **1800VDC for 2 seconds**  
 Prüfspannung (L- PE): **für 2 Sekunden**

repetition test: **1800VDC for 2 seconds**  
 Wiederholungstest (L- PE): **für 2 Sekunden**

Tests in referring to: **EN 60939 part/Teil 1-3**  
 Tests in Anlehnung: **MIL-STD-220C; MIL- STD.810;  
 STANAG 2895; STANAG 4236;  
 MIL-Std 461E**

climatic-class: **HPF (25/085/21)**  
 Klimaklasse:

Ambient temperature : **-10°C to/bis +40°C**  
 Umgebungstemperatur:

terminal: **Bolts / Bolzen M6**  
 Anschlußart:

dimensions (WxHxL): **225 x 120 x 880mm**  
 Gehäusemaße (BxHxL):

weight: **approx./ca. 40kg**  
 Gewicht:

edition from: B / 21.07.17

Ausgabe vom:  
 und den Änderungsindex

printed:  
 Gedruckt am:

changing-index: JO / RP  
 Produkt-Änderungsindex:

please check the current update status before an order  
 Bitte überprüfen Sie vor jeder Bestellung das aktuelle Ausgabedatum

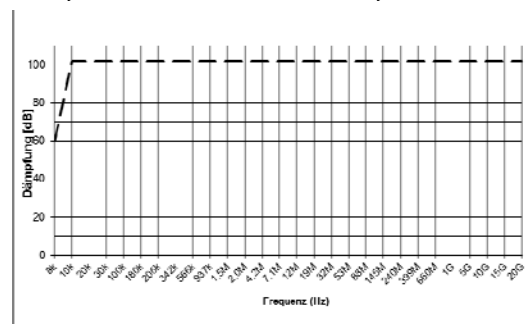
technical changings reserved!  
 technische Änderungen vorbehalten!

### insertion loss at 50Ω

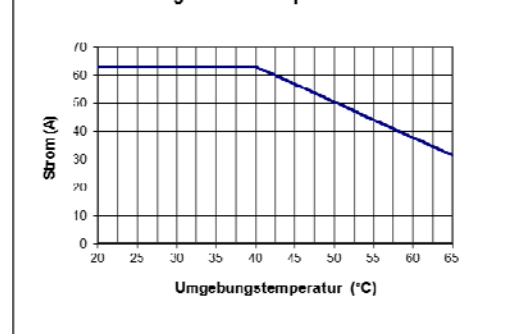
### Einfügungsdämpfungskurve an 50Ω

### Attenuation/Dämpfungskurven

— differential mode      - - - - common mode  
 — symmetrisch            - - - - asymmetrisch



### derating curve / Temperaturlastkurve



Please note that the standards mentioned in our datasheets (EN, MIL-Std) are referred to due to reasons related to the filter development and assembling at Bajog electronic.

If an additional certificate for a single filter tested under load is desired, an order apart will be required. The costs for such particular test will be quoted and invoiced separately. The tests will be conducted by an independent testing laboratory according to technical feasibility. If no specific test in line with the above-mentioned additional standards is commissioned, the manufacturer will not be required to submit the ordered filters to an independent testing laboratory for individual tests or additional componentry tests.

Wir weisen darauf hin, dass die im Datenblatt aufgeführten Normen (EN, MIL-Std.) zur Entwicklungs- u. Fertigungsgrundlage bei Bajog electronic herangezogen werden.

Wenn ein zusätzlicher Prüfungs- u. Einzelnachweis gemäß einer dieser Normen für ein Filter unter Last gewünscht wird, ist hierzu eine gesonderte Beauftragung durch den Kunden erforderlich. Die Kosten für die Einzel – Nachweisprüfung werden von Bajog electronic gesondert angeboten und in Rechnung gestellt. Die Prüfungen selbst werden dann von einem unabhängigen Prüflabor je nach technischer Möglichkeit durchgeführt.

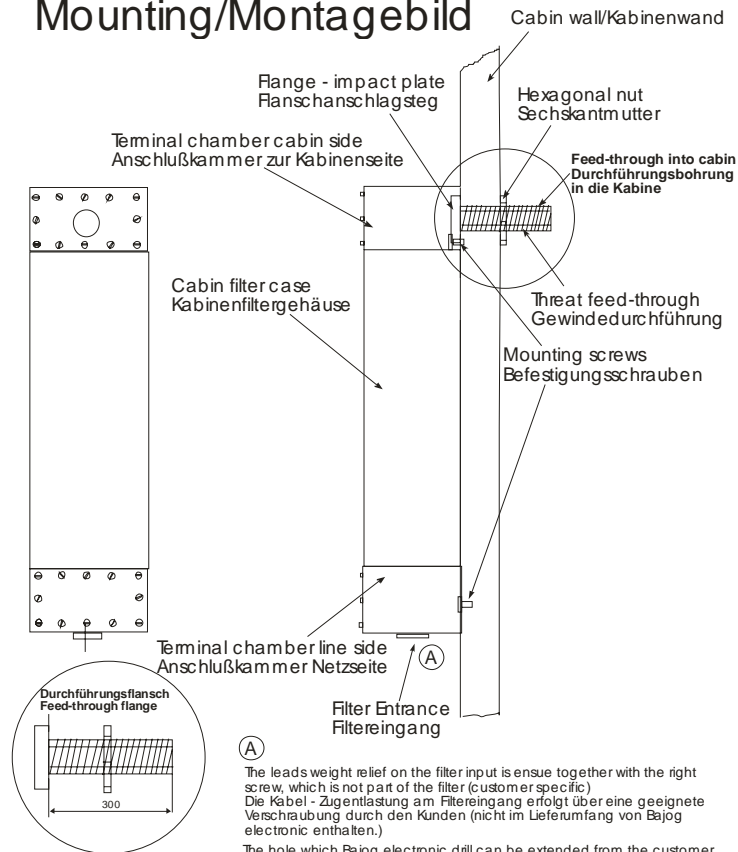
Wenn keine gesonderte Einzelprüfung im Rahmen der Zusatznormen als Auftrag an Bajog electronic erteilt wird, besteht auch keine Verpflichtung seitens des Herstellers, die bestellten Filter einer Einzelprüfung oder einer zusätzlichen Baugruppenprüfung durch ein unabhängiges Prüflabor zu unterziehen.

# Bajog electronic GmbH

## der EMV - Spezialist



### Mounting/Montagebild



(A)

The leads weight relief on the filter input is ensure together with the right screw, which is not part of the filter (customer specific)  
 Die Kabel - Zugentlastung am Filtereingang erfolgt über eine geeignete Verschraubung durch den Kunden (nicht im Lieferumfang von Bajog electronic enthalten.)  
 The hole which Bajog electronic drill can be extended from the customer individual  
 Die von Bajog electronic bereits gesetzte Bohrung kann zum Einsatz für jede beliebige Verschraubungsgröße erweitert werden.

edition from: B / 21.07.17  
 Ausgabe vom:  
 und den Änderungsindex  
 printed:  
 Gedruckt am:  
 changing-index: JO / RP  
 Produkt-Änderungsindex:

please check the current update status before an order  
 Bitte überprüfen Sie vor jeder Bestellung das aktuelle Ausgabedatum

technical changings reserved!  
 technische Änderungen vorbehalten!