

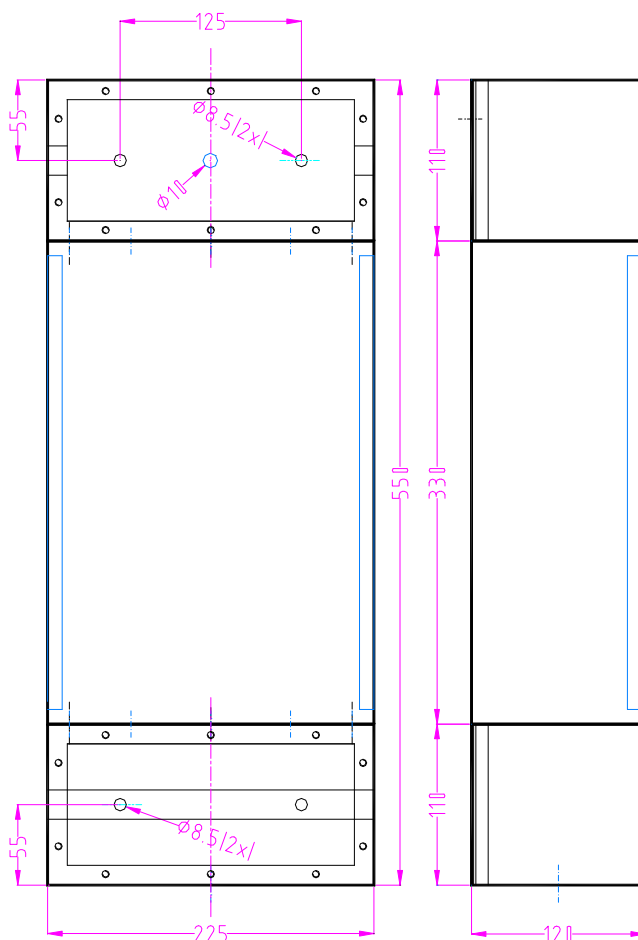
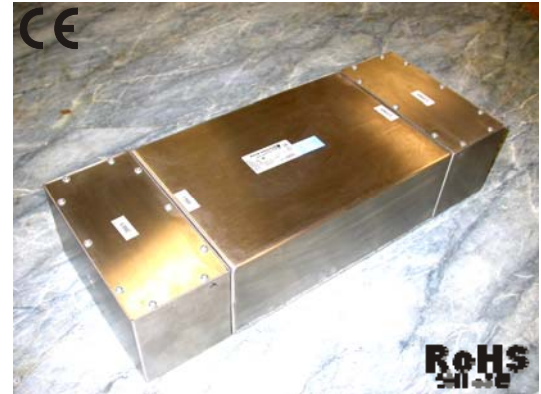


## data sheet Datenblatt

### GB.E2.063A.BI.S.02.x.15

Cabin Filter for Shielded Room, Measurement Cabinet and Test Facility, Laboratory

Kabinenfilter für geschirmte Räume, Mess- u. Testkabinen, Labore



#### Characteristics, advantages

#### Charakteristika, Vorteile

- *high attenuation* hohe Dämpfungseigenschaft
- *small case dimensions* kleine Gehäuseabmessung
- *high conductive surface, to eliminate case resistance* hoch leitende Oberfläche, dadurch entstehen keine Übergangswiderstände
- *current compensated* stromkompensiert
- *No saturation effect even of high asymmetrical noise current* Auch bei großen asymmetrischen Störströmen entsteht kein Sättigungsverhalten
- *Option: high voltage protection (change of typ-number)* Optionen: Schutzbeschaltung (Änderung der Typennummer)
- *Notice: The feed through flange is not part of the filter and must be ordered separately from the user with indication of length and diameter* Achtung: Durchführungsflansch nicht im Lieferumfang enthalten jedoch im Zubehör lieferbar mit erforderlicher Längen- und Durchmesserangabe durch den Kunden



# Bajog electronic GmbH

## der EMV - Spezialist



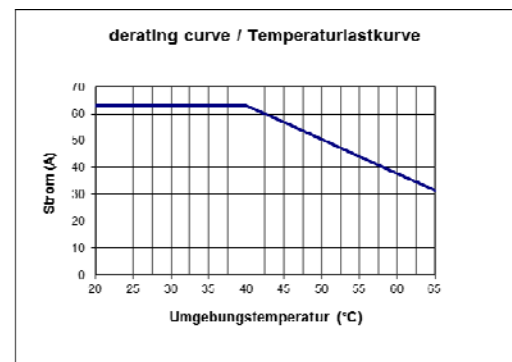
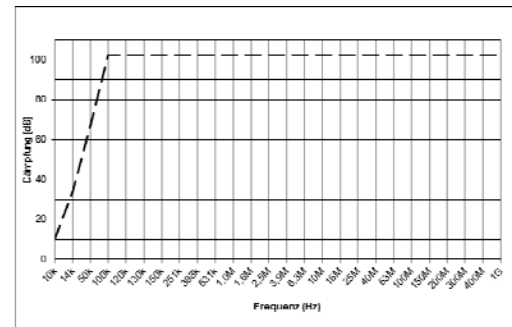
### technical data - Leistungsdaten

## GB.E2.063A.BI.S.02.x.15

nominal voltage L-L : Nominalspannung L-L:	520 VAC +10% (DC- 60Hz)
nominal voltage L-PE : Nominalspannung L- PE :	250 VAC +10% (DC- 60Hz) 115 VAC +10% (400Hz)
leakage current calculated : Ableitstrom berechnet :	0,65 A / Ph 250 VAC / 50Hz against PE (worst case)
nominal current : Nominalstrom :	2 x 63A at 100% duty cycle Dauerlast
maximum current : Maximalstrom:	80 A für /for 1s /h
voltage drop : Spannungsabfall:	< 1VAC (50Hz)
discharge time : Entladezeit:	< 50 V in 30s
Dissipation loss : Verlustleistung:	10W
attenuation range : Dämpfungsbereich :	10kHz up to bis 1GHz
test voltage L-L : Prüfspannung (L- L) :	1800VDC for 2 seconds für 2 Sekunden
test voltage L-PE : Prüfspannung (L- PE) :	1800 VDC for 2 seconds für 2 Sekunden
repetition test : Wiederholungstest (L- PE) :	1800 VDC for 2 seconds für 2 Sekunden
Tests in referring to : Tests in Anlehnung:	EN 60939 part/Teil 1-3 MIL-STD-220C; MIL- STD.810; STANAG 2895; STANAG 4236; MIL-STD 461E
climate class : Klimaklasse :	HPF (25/085/21)
ambient temperature : Umgebungstemperatur:	- 10°C bis/ to + 40°C
terminal : Anschlußart :	Bolts / Bolzen M8
dimensions (WxHxL) : Gehäusemaße : (BxHxL)	225 x 120 x 550 mm
weight : Gewicht :	approx./ca 20kg

insertion loss at 50Ω Einfügungsdämpfungskurve at 50Ω

— differential mode — common mode  
— symmetrisch — asymmetrisch



Please note that the standards mentioned in our datasheets (EN, MIL-Std.) are referred to due to reasons related to the filter development and assembling at Bajog electronic.

If an additional certificate for a single filter tested under load is desired, an order apart will be required. The costs for such particular test will be quoted and invoiced separately. The tests will be conducted by an independent testing laboratory according to technical feasibility. If no specific test in line with the above-mentioned additional standards is commissioned, the manufacturer will not be required to submit the ordered filters to an independent testing laboratory for individual tests or additional componentry tests.

Wir weisen darauf hin, dass die im Datenblatt aufgeführten Normen (EN, MIL-Std.) zur Entwicklungs- u. Fertigungsgrundlage bei Bajog electronic herangezogen werden.

Wenn ein zusätzlicher Prüfungs- u. Einzelnachweis gemäß einer dieser Normen für ein Filter unter Last gewünscht wird, ist hierzu eine gesonderte Beauftragung durch den Kunden erforderlich. Die Kosten für die Einzel – Nachweisprüfung werden von Bajog electronic gesondert angeboten und in Rechnung gestellt. Die Prüfungen selbst werden dann von einem unabhängigen Prüflabor je nach technischer Möglichkeit durchgeführt.

Wenn keine gesonderte Einzelprüfung im Rahmen der Zusatznormen als Auftrag an Bajog electronic erteilt wird, besteht auch keine Verpflichtung seitens des Herstellers, die bestellten Filter einer Einzelprüfung oder einer zusätzlichen Baugruppenprüfung durch ein unabhängiges Prüflabor zu unterziehen.

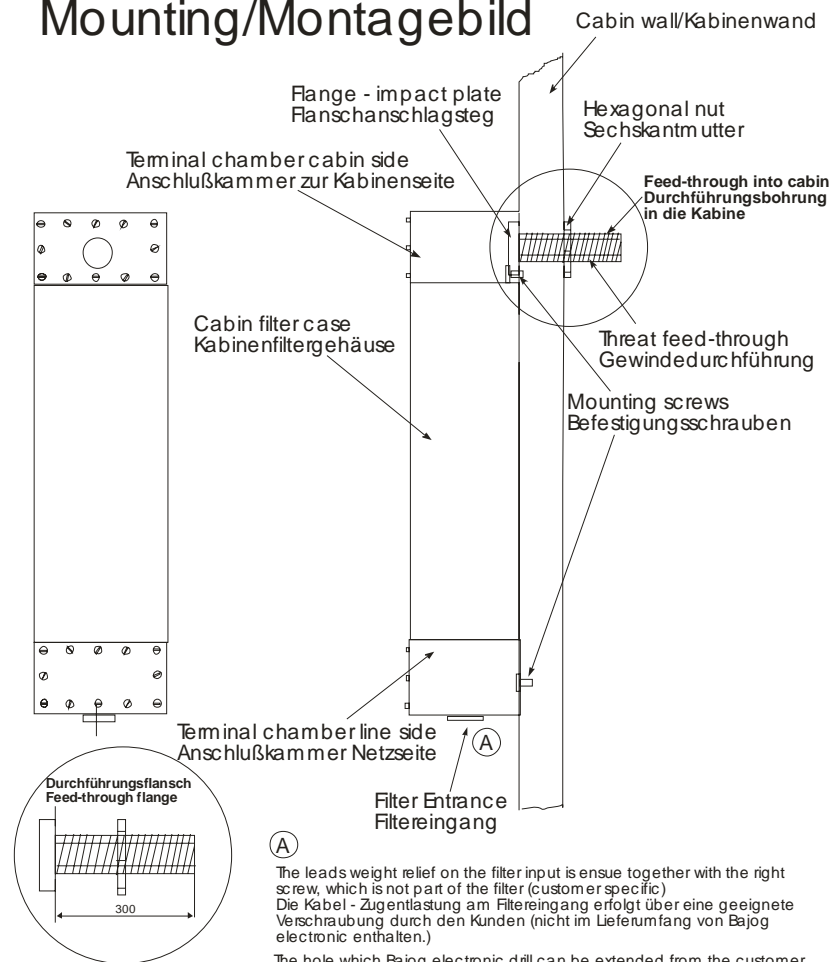
edition from: B / 21.07.17  
Ausgabe vom:  
printed:  
gedruckt am:  
changing-index: 0  
Produkt-Änderungsindex: JO/RP  
Page/Seite 2 von 3

please, check the current update status before an order  
Bitte überprüfen Sie vor jeder Bestellung das aktuelle Ausgabedatum und den Änderungsindex

technical changings reserved  
technische Änderungen vorbehalten



### Mounting/Montagebild



(A)

The leads weight relief on the filter input is ensue together with the right screw, which is not part of the filter (customer specific)  
 Die Kabel - Zugentlastung am Filtereingang erfolgt über eine geeignete Verschraubung durch den Kunden (nicht im Lieferumfang von Bajog electronic enthalten.)

The hole which Bajog electronic drill can be extended from the customer individual  
 Die von Bajog electronic bereits gesetzte Bohrung kann zum Einsatz für jede beliebige Verschraubungsgröße erweitert werden.